

ALU-TWIST

Clevere und bequeme Bedienung

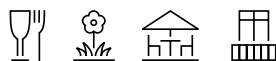


Glatz 

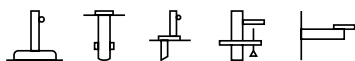
ALU-TWIST



- Gestell:** 6- oder 8-teilig aus Aluminium natureloxiert mit profiliertem Stock, Oberstock 38.4×1.2 mm, Unterstock 39×1.5 mm, mit Kurbelantrieb für komfortables Öffnen und Drehmechanismus «twist» für stufenlose Schrägstellung.
- Gestellfarbe:** natureloxiert
- Gestellform:** rund, rechteckig oder quadratisch
- Schirmbezug:** selbstspannend durch flexible Strebenenden, erhältlich in der Stoffqualität 4 (100% Polyester, ca. 250g/m²) sowie Stoffqualität 2 (Polyester). Stoffqualität 5 (100% Polyacryl ca. 200 g/m²) auf Anfrage erhältlich
- Volant:** nur ohne erhältlich
- Schutzhülle:** optional



Verwendungsort



Befestigung



TWIST,
© Int. Patents pend.



Swiss
Design

Schirmmasse

	Nenngrösse ohne Volant	Anzahl Streben	Bestellnummer Gestell natureloxiert
○	cm		
	Ø 270	8-teilig	204 00 270 171
	Ø 300	8-teilig	204 00 300 171
	Ø 330	8-teilig	204 00 330 171
□	240×240	8-teilig	204 00 241 171
□	210×150	6-teilig	204 00 213 171
	250×200	6-teilig	204 00 253 171

Nenngrösse	Seitenabstand	Stock Ø	Grundfläche	Schliesshöhe	Durchgangshöhe / geneigt	Gesamthöhe / geneigt	Fundament	Mindestgewicht für Sockel	max. zul. Windg. offen
cm	cm	cm	m ²	cm	cm	cm	cm	kg	km/h (Bft.)
A	AS	M	B	E	F/K	G/L	C		
Ø 270	250	3.9	5.2	110	205 / 140	260 / 275	50×50	40	55 (7)
Ø 300	275	3.9	6.4	105	205 / 130	265 / 275	60×60	40	50 (7)
Ø 330	305	3.9	7.7	95	205 / 125	275 / 285	60×60	55	45 (6)
240×240	-	3.9	5.8	75	205 / 145	255 / 265	50×50	40	45 (6)
210×150	-	3.9	3.2	105	205 / 160	245 / 255	50×50	30	55 (7)
250×200	-	3.9	5.0	85	205 / 150	260 / 270	50×50	40	45 (6)

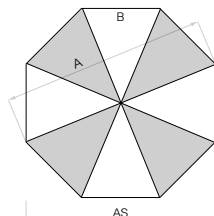
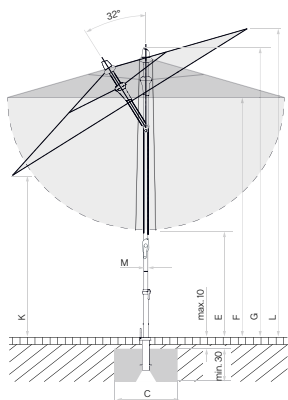
Die angegebenen Masse sind gerechnete Mittelwerte und können am Produkt leicht abweichen ($\pm 2\% \pm 5$ cm).

Traditionsgemäss berechnet sich das Nennmass als doppelte Strebenlänge. Deshalb kann das Nennmass ausserhalb der angegebenen Toleranz liegen.

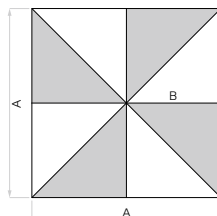
Die Höhenmasse basieren auf der Bodenhülse BT. Bei den Sockelvarianten weichen diese unerheblich ab. Ausgenommen Stahlsockel minus 5 cm.

Die maximal zulässigen Windgeschwindigkeiten gemäss Tabelle gelten für horizontal gestelltes Schirmteil und erfordern die fixe Verankerung im Boden.

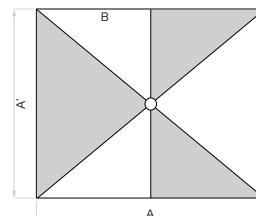
Bei mehreren Schirmen ist ein Mindestabstand von 20 cm zwischen zwei Schirmen, sowie auch zu Wänden einzuhalten.



8-teilig



8-teilig



6-teilig

Looser Deckbelag max. 10 cm, Betondicke min. 30 cm (Frosttiefe beachten), Wasserabfluss gewährleisten.



1 2 3 4 5 6 7 8 9 10



11 12 13 14 15

Zubehör

Zwingend
notwendig

Bestellnummer

Schutzhülle aus beschichtetem, reissfestem Polyestergewebe

1	Schutzhülle mit Stab und Reissverschluss		350 01 609 980
	10 Stück Schutzhülle mit Stab und Reissverschluss		350 01 609 974

Elektro-Zubehör

2	OSYRION Spot LED Akku-Licht, 2er Set, mit Fernbedienung, inkl. Ladegerät und Ladekabel		350 01 563 000
3	OSYRION Spot LED Akku-Licht, 4er Set, mit Fernbedienung, inkl. Ladegerät und Ladekabel		350 01 563 100

Befestigungen

Bodenhülsen

4	Bodenhülse BT, Stahl verzinkt	Übergangrohr BT	350 01 206 100
---	-------------------------------	-----------------	----------------

Mauerkonsolen

5	Mauerkonsole Z, 180 mm, Stahl verzinkt	Standrohr Z	350 01 205 000
---	----------------------------------------	-------------	----------------

Sockel

6	Betonsockel Z, 30 kg, Ø 47 × 8,5 cm	Standrohr Z	350 01 109 532
6	Betonsockel Z, 40 kg, Ø 60 × 8,5 cm	Standrohr Z	350 01 109 529
	1 Palette (20 Stück) Betonsockel Z, 40 kg, Ø 60 × 8,5 cm	Standrohr Z	350 01 109 533
6	Betonsockel Z, 55 kg, Ø 60 × 11 cm	Standrohr Z	350 01 109 528
	1 Palette (20 Stück) Betonsockel Z, 55 kg, Ø 60 × 11 cm	Standrohr Z	350 01 109 534
7	Stahlsockel Z, 40 kg, 58,5 × 58,5 × 2 cm, Stahl verzinkt	Standrohr Z	350 01 100 210
	Beschwerungsplatte 30 kg, 57,5 × 57,5 × 1,7 cm, Stahl verzinkt		350 01 100 310

Rollensockel

8	³ Rollensockelrahmen 45 kg, 50 × 50 × 12 cm, inkl. Abdeckung schwarz, mit Standrohr Ø 35 / 38–39 mm, Aluminium poliert, Rahmen ca. 13 kg	Gewichte-Set	350 01 102 300
	Gewichte-Set zu Rollensockelrahmen 45 kg, 4 Stück, Beton (Gewichte-Set ca. 32 kg)		350 01 103 300
	Schutzhülle, zu Rollensockel 45 kg		350 01 602 300
9	³ Granitsockel Z, 40 kg, 45 × 45 × 8 cm, Naturstein, mit Rollen und ausziehbarem Handgriff	Standrohr Z	350 01 109 465
9	³ Granitsockel Z, 55 kg, 55 × 55 × 9 cm, Naturstein, mit Rollen und ausziehbarem Handgriff	Standrohr Z	350 01 109 445
10	³ Rollensockel Z, 55 kg, 65 × 65 × 11 cm, Beton hell (ohne Decorplatte) NEU	Standrohr Z + Decorplatte	350 01 110 000
	Decorplatte grau zu Rollensockel Z, 55 kg, Kunststoff NEU		350 01 110 110
	Decorplatte anthrazit zu Rollensockel Z, 55 kg, Kunststoff NEU		350 01 110 120
	Decorplatte sand zu Rollensockel Z, 55 kg, Kunststoff NEU		350 01 110 130
11	^{1,3} Rollensockel Z, 55 kg, 65 × 65 × 11 cm, Decor-Betonguss	Standrohr Z	350 01 102 900
	^{1,3} 1 Palette (5 Stück) Rollensockel Z, 55 kg, 65 × 65 × 11 cm, Decor-Betonguss	Standrohr Z	350 01 102 950

Standrohre / Übergangrohre

12	Standrohr Z, Ø 35 / 38–39 mm, Stahl verzinkt		350 01 201 010
12	Standrohr Z, Ø 35 / 38–39 mm, Edelstahl 1.4301 / 304		350 01 201 100
13	Übergangrohr BT Ø 35 / 38–39 mm, Stahl verzinkt		350 01 206 210

Diverse Befestigungsarten

14	Rasendorn Z, 85 × 150 × 350 mm, Stahl verzinkt	Standrohr Z	350 01 205 400
15	Bride U für Tischblatt, Ø 31–40 mm, Edelstahl 1.4301 / 304, für waagrechten, flachen Handlauf, Vierkantprofil bis 120 mm		350 01 252 005

¹ solange Vorrat

³ nur für glatte, fugenlose Oberflächenbeläge geeignet





Glatz AG
Sonnenschirme
Saison 2023

[glatz.com](https://www.glatz.com)

